

REKONSTRUKCE VÝPRAVNÍ BUDOVY V ŽST. PLZEŇ HL. N.

NÁVRH - POHLED SEVERNÍ - ČÁST B1 1:100

LEGENDA

- 1

OMÍTKY
skladba vrstev pro nesoudržné omítky :
(nepevné části omítek budou odstraněny, spáry budou vyškrabány, ostatní části budou očištěny a budou provedeny základní opravy poškozených cihel a kamenných stavebních článků. Celkově obnaženou fasádu necháme větrat a vysychat)
- obnažené hrubé zdivo + doplnění zdiva - cihla plná ostře pálená mrazuvzdorná CPP P20 na MVC M5
- vápenná omítka mírně nastavená cementem - maltový podhoz
- jádrová omítka - vápenná historická omítka
- sjednocení povrchu bude pomocí tenkovrstvé omítky
- po vyzrání omítek použít minerální nátěr pro sjednocení savosti
- vápenný nátěr nebo silikátový nátěr (přednost bude dána aplikaci vápenných nátěrům)
- celá fasáda bude ošetřena hydrofobním nátěrem
skladba vrstev pro soudržné omítky:
soudržné omítky budou mechanicky očištěny od zbytků nesoudržných nátěrů
- napadení mechem a plísní
- zpevňovač povrchu omítky (nehydrofobní organitokřemičitý)
- sjednocení povrchu bude pomocí tenkovrstvé omítky
- po vyzrání omítek použít minerální nátěr pro sjednocení savosti

ŠTUKOVÉ PRVKY
Bude provedeno doplnění štukatérských prvků. Bude prováděno klasickým štukatérským způsobem odbornou štukatérskou firmou za dohledu restaurátora (vč. provádění šablon, skic v měřítku 1:1, atd.)
Barevnost určena na základě hloubkového průzkumu

- 2

VNĚJŠÍ PROVĚTRÁVANÁ FASÁDA
Systém z HPL fasádních kompaktních desek, vynesených certifikovaným systémem nosných roštů
Barva: antracitově šedá, matná
- 3

PLECHOVÁ KRYTINA KOPULÍ, PASÍŘSKÉ PRVKY
Měděné patinované šablony 300/300 mm a 200/200 mm (dva barevné odstíny)
Pasířské prvky včetně celé věžičky z patinovaného měděného plechu (dva barevné odstíny)
- 4

STŘEŠNÍ PLECHOVÁ KRYTINA
Plechová falcová krytina - materiál měď tl. 0,63 mm
- 5

ZELENÁ EXTENZIVNÍ STŘECHA S ROZHODNÍKY
Skladba střechy určena pro suchomilnou vegetaci. Hydroizolace z PVC folie
- 6

LEHKÝ OBVODOVÝ PLÁŠŤ - HLINÍKOVÝ SYSTÉM - PRŮHLEDNÉ SKLO
Rastrový rastrový fasádní systém z ALU konstrukce. Zaskleno izolačním trojsklem.
Barva rámu: antracitově šedá, matná
- 7

STŘEŠNÍ SVĚTLÍKY - HLINÍKOVÝ SYSTÉM - PRŮHLEDNÉ SKLO
Hliníkový fasádní systém s možností doplnění otvřavého systému. Zaskleno s izolačním dvojsklem.
Barva rámu: antracitově šedá, matná
- 8

ŽALUZIE
na západním průčelí budovy A (zakrytování štítu a jednotek klimatizace)
materiál měď
- 9

ŽALUZIE
na východním průčelí budovy B (zakrytování jednotek klimatizace)
materiál hliník, matný antracit

OKNA A DVEŘE
Vitráže - repase. Kontrola stavu, očištění skel, doplnění tmelu, ošetření míst napadených rzi, nový nátěr rámu

Stávající špaletová okna - repase. Vnější křídla nová, dřevěná kopie s rozšířeným profilem s izolačním dvojsklem.

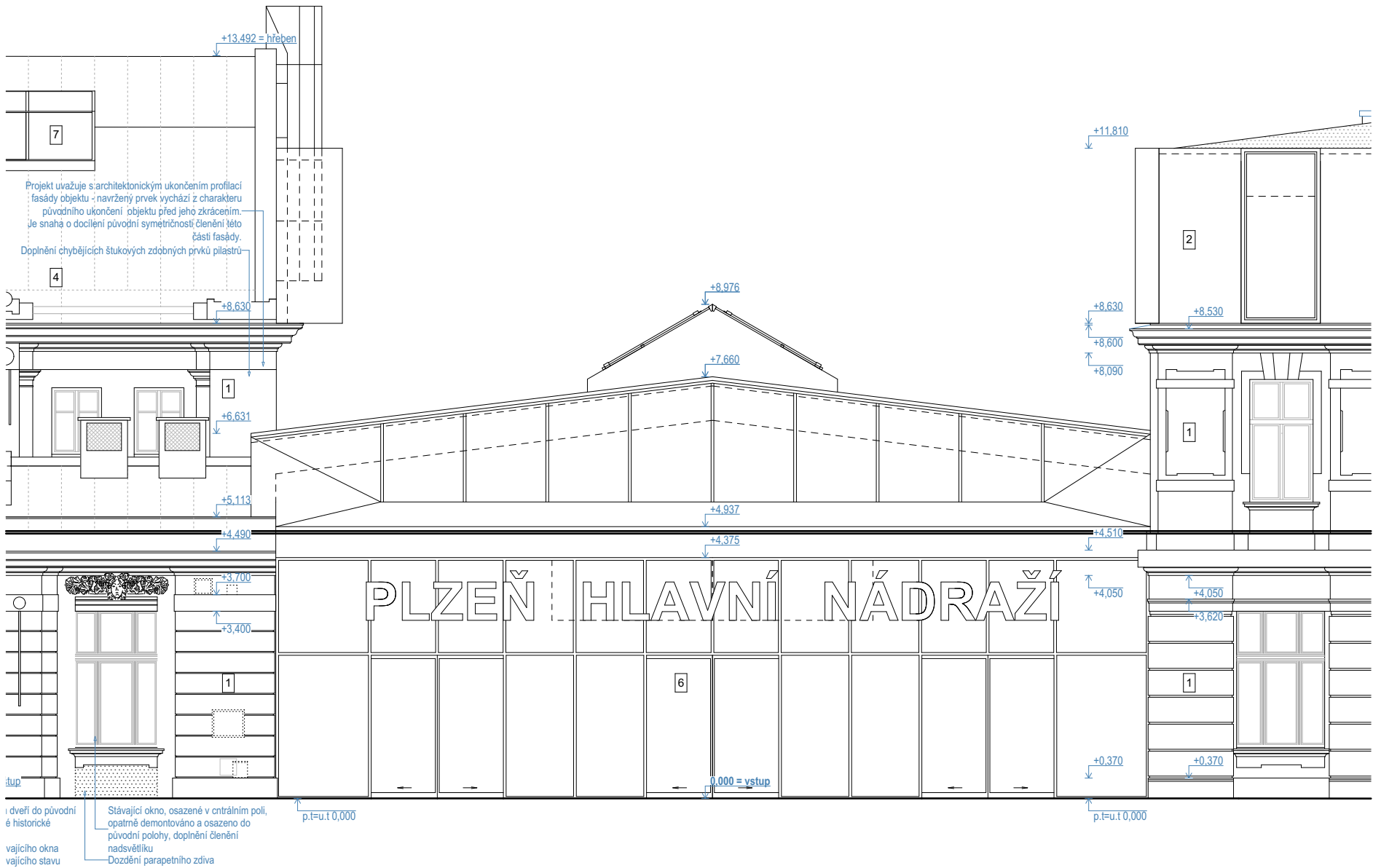
Nová dřevěná okna s izolačním trojsklem
Barva určena na základě hloubkového průzkumu (nábrusu)

Nová hliníková okna - hliníkový fasádní systém. Zaskleno izolačním trojsklem
Barva rámu: exteriér antracitově šedý, matný
Navazující oplechování vystupujících rámu: hliníkový plech odstín antracitově šedý, matný

OPLECHOVÁNÍ
Prvky z měděného plechu tl. 0,63 mm
Kovové zdobné prvky pasířsky repasovány

POZNÁMKY

- TATO DOKUMENTACE SLOUŽÍ K VYDÁNÍ STAVEBNÍHO POVOLENÍ, NENÍ URČENA K REALIZACI
- STÁVAJÍCÍ STAV OBJEKTU BYL GEODETICKY ZAMĚŘEN. OD DATA ZAMĚŘENÍ DOBÍHALY STAVEBNÍ ÚPRAVY NAVAZUJÍCÍCH KONSTRUKCÍ (STAVBY "UZEL PLZEŇ"), KTERÉ SE VE FINÁLNÍM PROVEDENÍ MOHOU LIŠIT OD ZAMĚŘENÉHO STAVU.
- ROZMĚRY UVEDENÉ V TÉTO DOKUMENTACI JSOU KOORDINAČNÍ A MOHOU SE LIŠIT OD SKUTEČNOSTI (ZJM. U STÁVAJÍCÍCH KONSTRUKCÍ S PŘÍHLÉDNUTÍM K JEJICH NEROVNOSTEM A NEPRAVIDELNOSTEM.)
- NOVÉ KONSTRUKCE JSOU KÓTOVÁNY VE SKLADEBNÝCH ROZMĚRECH
- PODROBNÉ ŘEŠENÍ JEDNOTLIVÝCH PRVKŮ, VÝPISY PRVKŮ A STANDARDY BUDE ŘEŠENO V NÁSLEDUJÍ FÁZI - DOKUMENTACE PRO PROVEDENÍ STAVBY.
- BAREVNÉ (ZELENÉ - VIZ LEGENDA MATERIÁLŮ) VYZNAČENÉ KONSTRUKCE, PRVKY TECHNOLOGIE A INTERIÉROVÉ PRVKY NEJSOU SOUČÁSTÍ DODÁVKY STAVBY A JSOU VYZNAČENY JAKO NÁVRH DOPORUČENÉHO UMÍSTĚNÍ A SLOUŽÍ JEN PRO OVĚŘENÍ PROVEDITELNOSTI.



Číslo změny:	Obsah změny:	Datum změny:
01	-	-
02	-	-
03	-	-

Objednatel:	Správa železniční dopravní cesty, státní organizace Dlažďená 1003/7, 110 00 Praha 1
	Stavební správa západ Sokolovská 278/1955, 190 00 Praha 9

Zhotovitel: účastníci společnosti "SP+SEU_Plzeň hl. n."	 
---	---

Správce:	SUDOP PRAHA a.s. Olšanská 1a, 130 80 Praha 3 tel.: +420 267 094 111 e-mail: praha@sudop.cz	Hlavní inženýr projektu: JAROSLAV SOUMAR Garant profese: ING. ARCH. JIŘÍ MAŠEK
----------	---	---

Zpracovatel částí:	ATELIER SOUKUP OPL ŠVEHLA	ATELIER SOUKUP OPL ŠVEHLA s. r. o. Klatovská třída 818/11, 301 00 Plzeň tel.: +420 377 223 236 e-mail: info@atelier-soukup.cz
--------------------	------------------------------	--

Vedoucí střediska:	Odpovědný projektant SO, IO, PS:	Vypracoval:	Kontroloval:
ING. ARCH. JIŘÍ OPL	ING. ARCH. JIŘÍ MAŠEK	ING. ARCH. KAROLÍNA HALUSKOVÁ	ING. ARCH. JIŘÍ OPL

Název akce:		Číslo smlouvy:	
REKONSTRUKCE VÝPRAVNÍ BUDOVY V ŽST. PLZEŇ HL. N.		18-144.230	
		Projektový stupeň:	
		DSP	
Část:		Datum:	
SO 201 - VÝPRAVNÍ BUDOVA		01/2020	
ARCHITEKTONICKO-STAVEBNÍ ŘEŠENÍ		Číslo části:	
		D.2.2.1.1	
Název přílohy:		Měřítko:	Počet formátů:
		1:100	8x A4
NÁVRH - POHLED SEVERNÍ - ČÁST B1		Číslo přílohy:	
		62	